



Portafolio de equipo terapéutico para acompañamiento escolar

**Neuropediátrica
Group** By Cenpi. 

¿Quiénes somos?



En Neuropediátrica Group somos conscientes de la importancia de ofrecer en un solo lugar una atención íntegra, personalizada y de alta calidad a población infantil con condiciones neurológicas, con el fin de tener procesos más potentes, con resultados tangibles y un impacto directo en la calidad de vida de nuestros pacientes y sus familias.

Por esta razón, contamos con un equipo multidisciplinario e interdisciplinario con amplia experiencia en las neurociencias.

Nuestra propuesta de valor



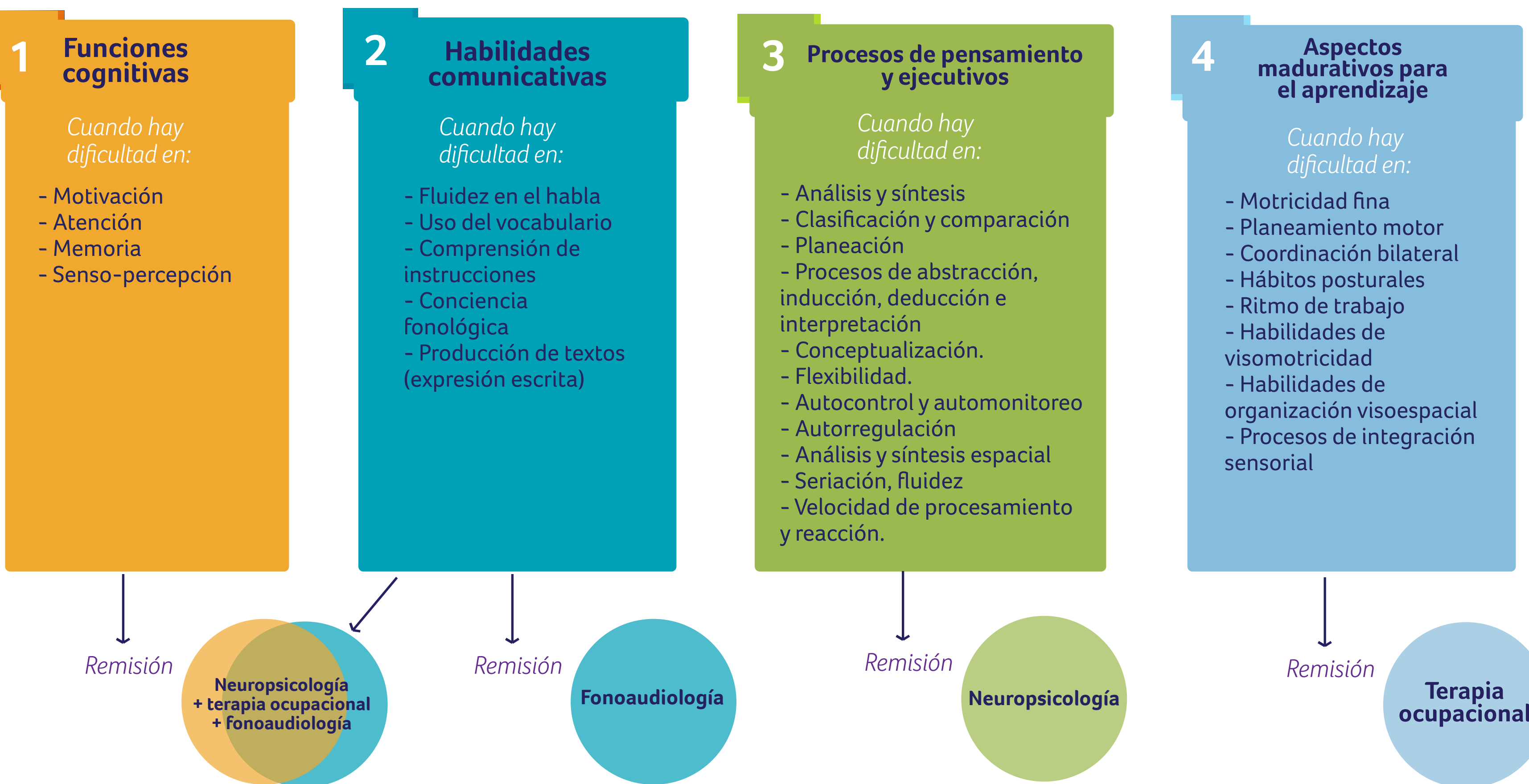
Nuestro objetivo es acompañar niños, niñas y adolescentes con sus familias, en el proceso de desarrollo integral, bajo una atención terapéutica basada en el respeto, la empatía y la responsabilidad profesional en búsqueda del bienestar general de su entorno. Basados en sus necesidades emocionales y de desarrollo para contribuir a mejorar su funcionalidad y calidad de vida.

Por ello, estamos en permanente formación, actualización académica y diálogo interdisciplinario desde las neurociencias.

Guía para manejo de remisiones al servicio de rehabilitación

Esta información lo ayudará a identificar qué tipo de acompañamiento necesita el niño o adolescente de acuerdo con las necesidades y dificultades de cada uno en su desarrollo:

Desarrollo integral del niño



Guía para manejo de remisiones al servicio de rehabilitación

Nivel afectivo

5 Habilidades sociales

Cuando hay dificultad en:

- Independencia
- Autonomía
- Respeto a la diferencia
- Expresión asertiva de emociones
- Solución de conflictos
- Regulación emocional

6 Normas de convivencia

Cuando hay dificultad en:

- Respeto
- Honestidad
- Solidaridad
- Responsabilidad

Remisión

Psicología

Estas son las sugerencias de remisión inicial, pero luego de realizar la evaluación completa, los profesionales podrán plantear interconsultas con otros profesionales para brindar una atención integral.

Nuestros servicios

Producto	Dirigido a	Profesional
Cita evaluación de habilidades adaptativas y desarrollo párvulos	0 - 3 años	Psicólogo con maestría en neuropsicología
Cita de pertinencia y entrevista inicial - niños	3 - 17 años	Psicólogo con maestría en neuropsicología
Evaluación neuropsicológica	4 - 17 años	Psicólogo con maestría en neuropsicología
Evaluación de aptitudes escolares y capacidades de aprendizaje	4 - 17 años	Psicólogo con maestría en neuropsicología, psicólogo con especialización en neurospicopedagogía
Intervención neuropsicológica (rehabilitación neuropsicológica)	4 - 17 años	Psicólogo con maestría en neuropsicología
Intervención pedagógica (modelo neuroeducación)	4 - 17 años	Psicólogo con maestría en neuropsicología, psicólogo con especialización en neurospicopedagogía
Valoración psicológica	0 - 17 años	Psicólogo con especialización o maestría en psicología clínica
Intervención psicológica (modelo cognitivo conductual)	0 - 17 años	Psicólogo con especialización o maestría en psicología clínica
Evaluación por Terapia Ocupacional con énfasis en Integración Sensorial	2 - 12 años	Terapeuta Ocupacional certificada en Integración Sensorial
Evaluación de Fonoaudiología	2 - 12 años	Fonoaudióloga especialista en Neuropsicopedagogía
Intervención por Terapia Ocupacional	2 - 12 años	Terapeuta Ocupacional
Intervención por Fonoaudiología	2 - 12 años	Fonoaudiólogo

Descriptivo de nuestros servicios

Evaluación de habilidades adaptativas y desarrollo párvulos (0-3 años)

El término «trastornos del desarrollo» hace referencia al grupo de alteraciones o problemas que interfieren en la adecuada maduración y funcionamiento y que se presentan desde el nacimiento y en la primera infancia. **Las alteraciones de neurodesarrollo implican dificultades en el desarrollo y funcionamiento del cerebro.**

Frecuentemente, dichas alteraciones **pueden expresarse en dificultades de integración y organización y en desfases motrices, de lenguaje, de aprendizaje o conductuales, así como en la interacción social.**

Objetivo	Procedimiento
<p>Identificar estado de desarrollo</p> <p>Explorar de manera clínica e integral, con experto en neurodesarrollo, si el desarrollo del niño se está dando acorde a su edad y factores ambientales o si existe alguna dificultad que impida el logro de hitos propios de la etapa evolutiva que cursa.</p> <p>Su propósito principal es orientar adecuadamente las remisiones y presentar sugerencias terapéuticas</p>	<p>INTEGRALIDAD: aspectos cognoscitivos, lenguaje, motricidad, integración sensorial emocionales, familiares, sociales, ocupacionales.</p> <p>PROTOCOLO: historia clínica completa del niño, diligenciada en compañía de los padres y cuidadores principales (enfermera, niñera...). Observación del niño y aplicación de cuestionarios valorativos – (protocolo evaluación párvulos).</p> <p>PRODUCTO PARA ENTREGAR: Informe con resultados de cuestionarios y pruebas, recomendaciones – si aplica, se brinda una impresión diagnóstica codificada.</p> <p>DURACIÓN DE LA CITA: 3 sesiones de 45 minutos (entrevista, cuestionarios, observación y juego). 1 sesión de elaboración y entrega de informe).</p>

Descriptivo de nuestros servicios

Cita de pertinencia y entrevista inicial niños (3 – 17 Años)

El término «trastornos del desarrollo» hace referencia al grupo de **alteraciones o problemas que interfieren en la adecuada maduración y funcionamiento y que se presentan desde el nacimiento o, con mayor frecuencia, en la primera infancia,** pero que no necesariamente han sido identificados a tiempo.

Las alteraciones de neurodesarrollo **implican dificultades en el desarrollo y funcionamiento del sistema nervioso (cerebro)** e impactan en la cotidianidad del niño, generando problemas familiares, personales, sociales, conductuales y de aprendizaje.

Objetivo	Procedimiento
<p>Identificar estado de desarrollo</p> <p>Explorar de manera clínica e integral, con experto en desarrollo neuropsicológico y pedagógico, el desarrollo del niño en etapa preescolar y escolar con el fin de identificar si se está dando acorde a su edad y factores ambientales o si existe alguna dificultad que compromete su desarrollo cognitivo y/o intelectual e impiden el logro de hitos del desarrollo y de objetivos de aprendizaje.</p>	<p>INTEGRALIDAD: aspectos personales, familiares, emocionales, sociales, ocupacionales, cognitivos y de aprendizaje.</p> <p>PROTOCOLO: historia clínica completa del niño, diligenciada en compañía de los padres y cuidadores principales (enfermera, niñera...)</p> <p>PRODUCTO PARA ENTREGAR: historia clínica completa y recomendaciones – si aplica se brinda una impresión diagnóstica codificada. Esta entrevista permite identificar el tipo de evaluación a realizar: neuropsicológica – neuropsicopedagógica, al igual que permite identificar si el paciente es evaluable o no, dependiendo de sus características personales, dificultades y motivo de consulta. En caso de continuar el proceso de evaluación, esta cita ya permite tener la entrevista inicial diligenciada y se toma en cuenta como parte de la cita de evaluación</p> <p>DURACIÓN DE LA CITA: 45 minutos.</p>

Descriptivo de nuestros servicios

Evaluación Neuropsicológica (4 – 17 Años)

Objetivo	Procedimiento
<p>Identificar estado de desarrollo cognitivo e intelectual</p> <p>La neuropsicología del desarrollo infantil aborda la relación existente entre el proceso madurativo del sistema nervioso central y la conducta durante la infancia; considera las variables de maduración, plasticidad cerebral y desarrollo durante las primeras etapas del ciclo vital, así como los trastornos que en ellos se presenta, para diseñar o adaptar modelos y estrategias de evaluación e intervención, adecuados a la población infantil.</p> <p>Evaluación de los procesos cognitivos e intelectuales con magister en neuropsicología que permita identificar si el desarrollo del niño en etapa preescolar y escolar se está dando acorde a su edad y factores ambientales o si existe alguna dificultad que compromete su desarrollo cognitivo e impiden el logro de hitos del desarrollo y de objetivos de aprendizaje.</p>	<p>INTEGRALIDAD: evaluación del intelecto, percepción, atención, memoria, lenguaje, praxias y funciones ejecutivas.</p> <p>PROTOCOLO:</p> <ul style="list-style-type: none"> - Historia clínica completa del niño, diligenciada en compañía de los padres y cuidadores principales (enfermera, niñera...) - Aplicación de pruebas psicométricas y cuestionarios valorativos. <p>PRODUCTO PARA ENTREGAR: informe de evaluación neuropsicológica con resultados y recomendaciones – Si aplica se brinda una impresión diagnóstica codificada.</p> <p>DURACIÓN DE LA CITA: 6 sesiones de 45 minutos cada una</p>

Descriptivo de nuestros servicios

Evaluación De Aptitudes Escolares Y Capacidades De Aprendizaje (4 – 18 Años)

Objetivo	Procedimiento
<p>Explorar habilidades básicas de aprendizaje</p> <p>Explorar las habilidades básicas necesarias para cursar estudios primarios y secundarios permitiendo efectuar un diagnóstico psicopedagógico de las áreas fundamentales para el aprendizaje escolar.</p> <p>Descubrir las capacidades y formas particulares de aprendizaje.</p>	<p>INTEGRALIDAD: pensada para aportar datos relevantes para la toma de decisiones respecto a los procesos educativos a seguir en los establecimientos escolares.</p>
	<p>PROTOCOLO: historia clínica completa del niño, diligenciada en compañía de los padres y cuidadores principales (enfermera, niñera...). Aplicación de prueba psicopedagógica adecuada al curso y edad del paciente y cuestionarios valorativos (si aplican).</p>
	<p>PRODUCTO PARA ENTREGAR: informe de evaluación psicopedagógica con resultados y recomendaciones enmarcadas en el entorno escolar – NO se brinda una impresión diagnóstica codificada. Si aplica, solo las que competen con el aprendizaje escolar y los diagnósticos previos que tenga el niño (ej... Autismo, TDAH...)</p>
	<p>DURACIÓN DE LA CITA: 6 sesiones de 45 minutos cada una</p>

Descriptivo de nuestros servicios

Intervención Neuropsicológica (Rehabilitación Neuropsicológica) (4 – 17 Años)

Objetivo	Procedimiento
<p>Tratar las alteraciones de desarrollo de los diferentes dominios cognitivos</p> <p>Trabajar de forma interdisciplinar en el abordaje, desarrollo, fortalecimiento y recuperación de procesos cognitivos afectados durante la etapa del desarrollo evolutivo, generando objetivos acordes al resultado de una evaluación neuropsicológica previa.</p>	<p>ÁREAS DE INTERVENCIÓN: (percepción, atención, memoria, lenguaje, praxias, funciones ejecutivas – actividades de despliegue de pensamiento y razonamiento verbal y no verbal)</p>
	<p>INTERDISCIPLINARIEDAD: psicología, fonoaudiología, terapia ocupacional, terapia de integración sensorial, fisioterapia, psiquiatría y/o neuropediatria.</p>
	<p>PROTOCOLO: Seguimiento de una guía clínica específica a las dificultades encontradas. Medición pre, durante y post programa de intervención clínica. (indicadores)</p>
	<p>PRODUCTO PARA ENTREGAR: informes de seguimiento periódicos con resultados, avances y/o problemas encontrados durante la rehabilitación - NO se brinda una Impresión Diagnostica Codificada – se trabaja sobre la ya existente. Si se considera un cambio de diagnóstico de realizan las remisiones necesarias.</p>
	<p>DURACIÓN DE LA CITA: Sesiones de 45 minutos cada una</p>

Descriptivo de nuestros servicios

Intervención Pedagógica (Modelo Neuroeducación) (4 – 18 Años)

La Neuroeducación es un nuevo paradigma de la enseñanza que se basa en aportar estrategias y tecnologías educativas centradas en el funcionamiento del cerebro. Esta nueva disciplina educativa fusiona los conocimientos sobre neurociencia, psicología y educación, al tiempo que contempla las ya conocidas disciplinas en el ámbito, con el objetivo de optimizar el proceso de enseñanza y aprendizaje.

Objetivo	Procedimiento
<p>Aprovechar las capacidades propias de aprendizaje y fortalecer las áreas que dificultan el aprendizaje</p> <p>Favorecer el desarrollo de procesos básicos de aprendizaje, lectura, escritura, cálculo a través de estrategias empleadas en la neuroeducación (motivación, juego) y el favorecimiento de procesos de pensamiento y razonamiento verbal y no verbal.</p>	<p>ÁREAS DE INTERVENCIÓN: (procesos básicos de aprendizaje: lectura, escritura, cálculo – actividades de despliegue de pensamiento y razonamiento verbal y no verbal) se generan objetivos de intervención con base en la evaluación de aptitudes escolares y capacidad de aprendizaje realizada previamente.</p>
	<p>INTERDISCIPLINARIEDAD: psicología, neuropsicología, fonoaudiología, terapia ocupacional, terapia de integración sensorial, fisioterapia, psiquiatría y/o neuropediatria.</p>
	<p>PROTOCOLO: Seguimiento de una guía clínica específica a las dificultades de aprendizaje en cada una de sus modalidades, lectura, escritura y cálculo. Medición pre, durante y post programa de intervención psicopedagógica. (indicadores)</p>
	<p>PRODUCTO PARA ENTREGAR: informes de seguimiento periódicos con resultados, avances y/o problemas encontrados durante la intervención - Si se considera la presencia de un trastorno de neurodesarrollo se realizan las remisiones necesarias para su valoración.</p>
	<p>DURACIÓN DE LA CITA: Sesiones de 45 minutos.</p>

Descriptivo de nuestros servicios

Valoración Psicológica (0 – 18 Años)

La terapia cognitivo conductual enseña y aplica herramientas, técnicas y orientaciones terapéuticas basadas en la evidencia científica que brinda diferentes estrategias de última generación para el manejo de las dificultades emocionales, comportamentales y relacionales.

Objetivo	Procedimiento
<p>Intervenir las dificultades emocionales que interfieren en el correcto desempeño cotidiano y que afectan la vinculación familiar y social, el rendimiento académico y en general el comportamiento en determinado contexto</p>	<p>ÁREAS DE INTERVENCIÓN: orientación personal y familiar frente a trastornos emocionales y del comportamiento, pautas de crianza, problemas de socialización y adaptación. Abordaje de trastornos de ansiedad, depresión, alimentación, identidad, consumo, acompañamiento para pacientes con diagnósticos de trastornos del neurodesarrollo: discapacidad intelectual, autismo, déficit de atención</p>
	<p>INTERDISCIPLINARIEDAD: psicología, neuropsicología, fonoaudiología, terapia ocupacional, terapia de integración sensorial, fisioterapia, psiquiatría y/o neuropediatria.</p>
	<p>PROTOCOLO: Seguimiento de una guía clínica específica a las dificultades señaladas en el motivo de consulta Valoración pre-intervención para identificar objetivos de intervención Seguimiento durante y post programa de intervención. (indicadores)</p>
	<p>PRODUCTO PARA ENTREGAR: Informes de seguimiento periódicos con resultados, avances y/o problemas encontrados durante la intervención – Si se considera la presencia de un trastorno de neurodesarrollo se realizan las remisiones necesarias para su valoración. Remisiones especializadas a centros de atención</p>
<p>DURACIÓN DE LA CITA: Sesiones de 45 minutos.</p>	

Descriptivo de nuestros servicios

Evaluación por Terapia Ocupacional con Énfasis en Integración Sensorial

La Terapia Ocupacional dota al niño de habilidades sensorio-motoras y perceptuales a través del juego. Esto les permite desarrollar al máximo autonomía acorde con su edad, reflejada en el desempeño de actividades como: el autocuidado (higiene-alimentación-vestido), organización de hábitos y rutinas de sueño y manejo del tiempo libre que favorezcan su participación en entornos de interacción social con otros niños, en espacios escolares y familiares.

Objetivo	Procedimiento
<p>La evaluación a través del modelo clínico de Integración Sensorial ayuda a detectar las dificultades del procesamiento de la información sensorial que puedan ocasionar altos desafíos para el desarrollo integral de habilidades en el desempeño en áreas ocupacionales.</p>	<p>PROTOCOLO: entrevista con padres y cuidadores primarios del niño y posterior aplicación de pruebas estandarizadas y otros instrumentos estructurados de recolección de datos del desarrollo</p>
	<p>PROTOCOLO: entrevista con padres y cuidadores primarios del niño y posterior aplicación de pruebas estandarizadas y otros instrumentos estructurados de recolección de datos del desarrollo</p>
	<p>DURACIÓN DE LA CITA: 5 sesiones de 45 minutos de duración</p>

Descriptivo de nuestros servicios

Evaluación de fonoaudiología

La Terapia Ocupacional dota al niño de habilidades sensorio-motoras y perceptuales a través del juego. Esto les permite desarrollar al máximo autonomía acorde con su edad, reflejada en el desempeño de actividades como: el autocuidado (higiene-alimentación-vestido), organización de hábitos y rutinas de sueño y manejo del tiempo libre que favorezcan su participación en entornos de interacción social con otros niños, en espacios escolares y familiares.

Objetivo	Procedimiento
<p>Apoyar la identificación temprana de alteraciones o posibles patologías de la comunicación, manifestadas a través de las dificultades en la voz, el habla, el lenguaje (oral y escrito), la audición y la deglución.</p> <p>tomando como referentes los hitos que marcan el desarrollo del lenguaje, la audición y la comunicación.</p>	<p>PROCEDIMIENTO: entrevista con padres y cuidadores primarios del niño y posterior aplicación de pruebas estandarizadas y otros instrumentos estructurados de recolección de datos del desarrollo</p>
	<p>PRODUCTO A ENTREGAR: informe de evaluación que establece las fortalezas y aspectos del nivel de desarrollo comunicativo y del lenguaje que facilite el desempeño social y escolar</p>
	<p>DURACIÓN: 4 sesiones de 45 minutos</p>



Servicios y productos complementarios

Adicional a la atención terapéutica ofrecemos los siguientes servicios:

Informativo educativo

Charlas temáticas informativas a grupos de docentes. Duración de 1 hora.

Acompañamiento escolar

En compañía de los padres, acompañamiento a la institución educativa. Duración de 1 hora.

Cualificación docente

Talleres de formación docente en temáticas propias del desarrollo infantil, desde una perspectiva neuropsicopedagógica. Duración a convenir de acuerdo al taller y profesionales de las diferentes áreas encargadas de su desarrollo.

Otros servicios:

1. Neurología Pediátrica.
2. Pediatría
3. Psiquiatría.
4. Neuropsicología.
5. Psicología.
6. Neurocirugía funcional.
7. Nutrición especial.

Nuestros programas:

1. Centro de epilepsia nivel III y IV.
2. Programa de movimientos anormales.
3. Programa de TDAH.
4. Programa de Neurodesarrollo.
5. Programa de nutrición para epilepsia y enfermedades neurometabólicas.
6. Telemedicina.





Nuestro talento humano

Neuropediatras

Orlando Carreño Moreno

Neurólogo infantil de la Universidad Nacional de Colombia. Experto en Epilepsia con áreas de interés en Espasticidad, TICS, TDAH y Neurodesarrollo. Investigador en tratamientos antiepilépticos, fármacos, neuromodulación, VNS, DBS, Toxina Botulínica, Baclofeno, Cannabis Medicinal. Asesor en políticas públicas en salud a entidades gubernamentales y privadas.

Elizabeth Vélez Moncada

Especialista en Pediatría y Neurología Pediátrica de la Universidad de Antioquia. Especialista en Neurología infantil de la Universidad de Antioquia. Especialista en Neurodesarrollo y Aprendizaje UCES.

Johnny Andrés López García

Pediatra de la Universidad de San Martín. Neurólogo Pediatra de la Universidad de Antioquia. Magíster en Neuroinmunología y Neuroinfectología de la Universidad Internaccional Catalunya. Magíster en Epilepsia Clínica de la Universidad de Murcia.

Yesyka Sibila Jaramillo Ortega

Médica especialista en Neurología de la Universidad de Antioquia. Subespecialista en Neurología Infantil de la Universidad de Antioquia. Diplomatura superior en neurofisiología clínica electroencefalográfica y videoelectroencefalográfica Universidad Nacional Arturo Uretche. Diplomatura en epilepsia Universidad Nacional Arturo Uretche

Jorge Eslava

Médica especialista en Neurología Clínica de la Universidad del Rosario y especialista en Neurología de Niños del Sistema DIF de México. Fundador y director del Instituto Colombiano de Neurociencias en Bogotá. Amplia experiencia en neurodesarrollo, comportamiento y trastornos de aprendizaje en la infancia. Es un referente en temas de educación de inclusión en Colombia.

Pediatras

Jaime Iván Celis San Juan

Médico y Cirujano de la Universidad Nacional de Colombia. Especialista en Pediatría de la Universidad Nacional de Colombia. Con Diplomado en Homeopatía, Homotoxicología Medicina China y Nutraceútica de F.U.C.S Colombia. Master en Gastroenterología y Hepatología Pediátrica, Universidad CEU de Valencia España. Master en Urgencias Pediátricas Universidad Tecnológica TECH. Master en Telemedicina y Tecnologías de la Información en Salud, Universidad Tecnológica TECH. Facilitador Estrategia AIEPI OMS Colombia

Sara Rojas Jiménez

Médico Cirujano de la Universidad Pontificia Bolivariana. Pediatra de la Universidad de Antioquia. Posgrado en nutrición pediátrica del Boston University. Diplomado en nutrición clínica pediátrica CIEnutritios. Diplomado en vacunación de la sociedad colombiana de pediatría. Diplomado en epidemiología clínica y práctica basada en la evidencia UPB.

Neuropsicólogos

Isabela Echeverri Gallo

Psicóloga de la Universidad Pontificia Bolivariana. Especialista en salud mental de niños y adolescentes en la Universidad CES. Especialista en Neuropsicopedagogía de la Fundación Universitaria Luis Amigó. Magíster en Neuropsicología.

Juliana Inés Pico Jaimes

Psicóloga de la Universidad de Antioquia. Especialista en Neurodesarrollo y Aprendizaje de la Universidad CES. Magíster en Neuropsicología de la Universidad San Buenaventura.

Karina López

Psicóloga de la Universidad CES, Magister en Neuropsicología de la Universidad de San Buenaventura. Con experiencia de 5 años en la elaboración de planes de evaluación y rehabilitación en niños, adolescentes y adultos

Alejandra María Zapata Villa

Psicóloga de la Universidad de Antioquia. Magíster en Neuropsicología de la Universidad de San Buenaventura.

María Fernanda Ochoa

Psicóloga de la Universidad de Antioquia. Especialista en Neuropsicopedagogía Infantil de la Universidad Católica Luis Amigó. Magíster en diagnóstico y rehabilitación Neuropsicológica de la Benemérita Universidad Autónoma de Puebla.

María Isabel Zuluaga Calad

Psicóloga. Magíster en Neuropsicología clínica de la Universidad CES.

Psicólogo

Katherin Cardona Loaiza

Psicóloga de la Corporación Universitaria Lasallista. Magíster en Psicología Clínica de la Universidad San Buenaventura.

Musicoterapeuta

Juanita Eslava Mejía

Maestra en Música-Dirección Coral. Magíster in Music Therapy Temple University. Magíster en Musicoterapia. Ph.D in Music Therap en Aalborg Denmark University

Fonoaudiólogos

María Eugenia Ríos Cañas

Fonoaudióloga de la Universidad María Cano. Especialista en Administración de Servicios de Salud de la Universidad María Cano. Entrenamiento y certificación en disfagia U CES.-terapia miofuncional orofacial IPS OFA. Diplomado en evaluación psicolingüística de la Universidad María cano.

Yessica Paola González Espinosa

Fonoaudióloga. Especialista en Neuropsicopedagogía Infantil de la Universidad Católica Luis Amigó.

Terapeutas Ocupacionales

Claudia C. Trujillo T.

Directora de Terapias. Terapeuta Ocupacional de la Universidad Manuela Beltrán. Certificación en Integración Sensorial de la Universidad del Sur de California. "Re-certificación internacional por CLASI (Collaborative leadership in Ayres Sensory Integration)".

Luisa Dueñas Villamil

Terapeuta Ocupacional de la Universidad Manuela Beltrán. Certificación en Integración Sensorial de la Universidad del Sur de California. Certificada en Integración Sensorial de CLASI (Collaborative leadership in Ayres Sensory Integration). Formación avanzada en neurodesarrollo NDT.

Nelcy Julieth Rolón Díaz

Terapeuta Ocupacional de la Universidad de Pamplona. Certificada en Integración Sensorial de CLASI (Collaborative leadership in Ayres Sensory Integration).

Fisioterapeuta

Alexandra Amaya Escobar

Fisioterapeuta de la Universidad del Rosario. Certificación Internacional en Terapia Vojta de la Asociación Internacional de la Universidad de la Sabana.

Nutricionista

Rosa María Morales Gilv

Nutricionista dietista de la Universidad de Antioquia. Diplomado Postítulo en EIM – INTA Chile. Áreas de interés: Nutrición especializada en enfermedades neurometabólicas y dieta cetogénica.

Contáctanos:



 Torre Médica 2, Centro Comercial El Tesoro, consultorio 1060

 WhatsApp: 3128907407

 PBX: 6043220847

  neuropediatricagroup

 neuropediatricagroup.com

Neuropediátrica Group

By Cenpi. 

